



CONECTANDO EMPRESAS CON ODS





MOVIMIENTO CIRCULAR



Objetivo

Adoptar medidas urgentes para combatir el cambio climático y sus efectos



Tipo de Iniciativa

Acción
Proyecto
Programa



Localización:

- Todo el país

METAS QUE ABORDA LA INICIATIVA

Meta 13.3 Mejorar la educación, la sensibilización y la capacidad humana e institucional respecto de la mitigación del cambio climático, la adaptación a él, la reducción de sus efectos y la alerta temprana.



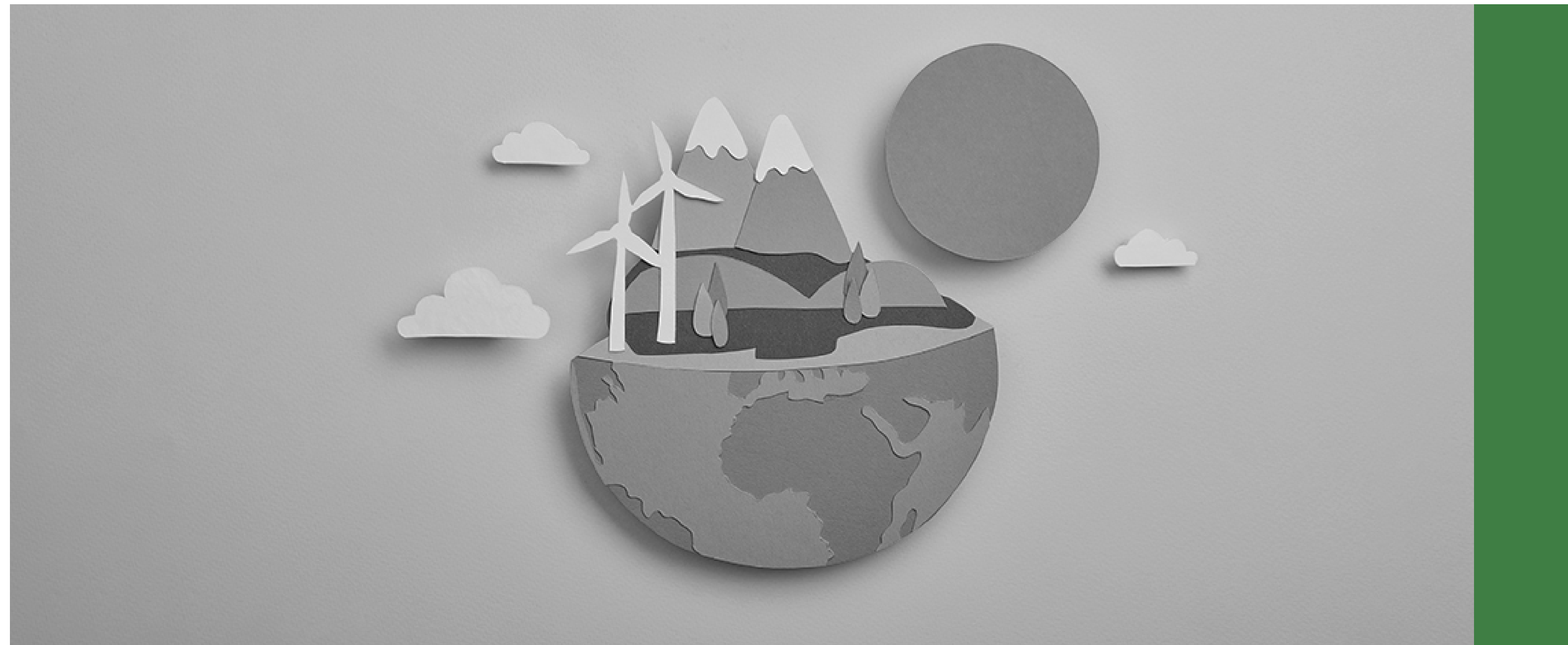
Palabras Clave:

Educación - Economía Circular - Plataforma online - Alianza - Gestión de residuos



RESUMEN EJECUTIVO

Dow cree en el poder de la educación para acelerar los cambios. Esta creencia ha llevado a la empresa a convertirse en un socio pionero de Movimiento Circular, una plataforma educativa comprometida con compartir el conocimiento sobre la circularidad, diseñada e implementada en colaboración con Atina, una organización especializada en proyectos educativos.





DESCRIPCIÓN DE LA INICIATIVA

Movimiento Circular es una alternativa de varios sectores, que reúne a personas y Organizaciones, comprometidas en contribuir, por medio de la educación y la cultura, para el cambio de la Economía lineal a la circular. Su misión colectiva es compartir el conocimiento sobre la circularidad con más personas y animar al desarrollo de nuevos procesos, productos y actitudes, para la construcción de un mundo sin basura.

Consta de un centro de contenidos disponible en portugués, español e inglés, así como de múltiples activaciones a lo largo del año, incluyendo eventos, materiales educativos para estudiantes y



[Link centro de contenidos](#)

profesores, retos de innovación, entre otros. En su primer año de existencia, Movimiento Circular ha atraído a más de 40 socios y ya ha impactado a más de 500.000 personas a través de sus múltiples plataformas educativas.

Otra de las iniciativas de Dow en conjunto con Movimiento Circular, además del dictado de cursos sobre Economía Circular, es Inventores del Nuevo Mundo, que tiene como objetivo apoyar a las familias en aislamiento social y estimular, en paralelo al desarrollo educativo de los niños, pensando en el momento que estamos viviendo y cuáles son las consecuencias del mismo en el mundo y en nuestras vidas. A su vez, los empleados, familias, amigos y clientes de Dow colaboran cada año con organizaciones locales en todo el mundo, para participar en la limpieza de playas y vías fluviales en más de 50 ubicaciones en todo el mundo para llamar la atención sobre el problema de los océanos.



Barreras encontradas para el desarrollo de las acciones

OTRAS

La dificultad, sobre todo en los inicios de Movimiento Circular, pero aún hoy, se manifiesta en la dificultad para atraer a otras empresas a la alianza.

Contribución de la iniciativa al ODS correspondiente

USO DE INDICADORES DE RESULTADO

En 2 años:

- 1.100 matrículas.
- 47 partnerships en Brasil, Argentina, Colombia y México.
- 48 acciones con socios y embajadores.
- 10 mil usuarios.
- Más de 700 mil personas impactadas.
- Más de 235 mil accesos a nuestra plataforma en portugués, inglés y español.
- Más de 390 menciones en prensa.



“ **Dow** cree en el poder de la educación para acelerar los cambios. Esta creencia ha llevado a la empresa a convertirse en un socio pionero del Movimiento Circular.

Alianzas Estratégicas

- *Privadas (Cadena de valor/Empresa par)*
- *Sector Académico*

Atina - Green Sampa - Ade Sampa - Ciudad de Sao Paulo - Facens - Centro Paula Souza - Fundación Avina - Tecnológico de Monterrey - Universidad de Sao Paulo Centro de Innovación - RC4CE Research Center for Circular Economy - Engenheiros Sem Fronteiras de Brasil - Instituto Tepeyac de Xcaret - Earth & Life University - United Way México - Asociación de las Naciones Unidas de Colombia - 3M - Avery Dennison - Boomera - Abiplast - Lord Solucoes plásticas - Asociación Nacional de Industrias del Plástico - Evoy - Clean Plastic - Bras Alpla - Coopercaps - Amiplast - etc.

Cadena de Valor

Previamente, participaba ACCA, la Asociación de Cooperativas Argentinas. Actualmente, participa Reci

Anexo



Movimiento Circular



Esta iniciativa se presentó en el marco del programa
"Conectando Empresas con ODS" desarrollado por
CEADS en alianza con EY Argentina.

COPYRIGHT 2022